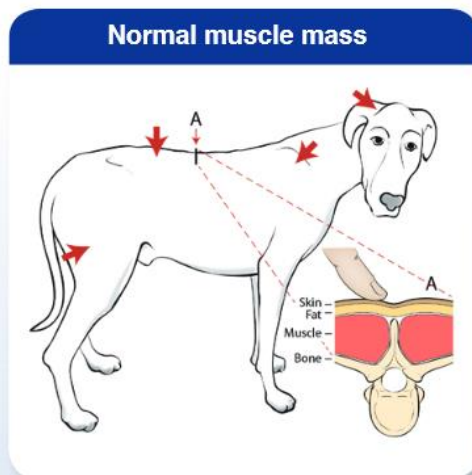


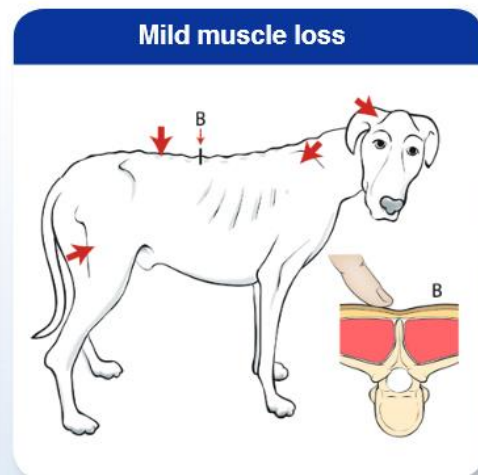
## L'indice de condition musculaire

L'indice de condition musculaire est déterminé par la visualisation et la palpation de l'épine dorsale, des omoplates, du crâne et des crêtes de l'os iliaque. La perte de masse musculaire commence typiquement par les muscles épiauxiaux, de chaque côté de l'épine dorsale, les autres muscles étant affectés de manière variable. L'indice de condition musculaire concerne 4 états : normal, perte musculaire légère, perte musculaire modérée, fonte musculaire sévère. Notez que les animaux peuvent subir une perte musculaire significative même s'ils sont en surpoids (indice de condition corporelle > 5). À l'inverse un animal peut avoir un indice de condition corporelle faible (< 4) mais avoir une masse musculaire normale ou réduite de façon insignifiante. Il est donc très important de déterminer et l'indice de condition corporelle et l'indice de condition musculaire de tout animal à chaque visite. La palpation est spécialement importante quand la perte musculaire est légère et que les animaux sont en surpoids. Les illustrations ci-dessus montrent ce qu'est chacun de ces 4 états.

### Masse musculaire normale

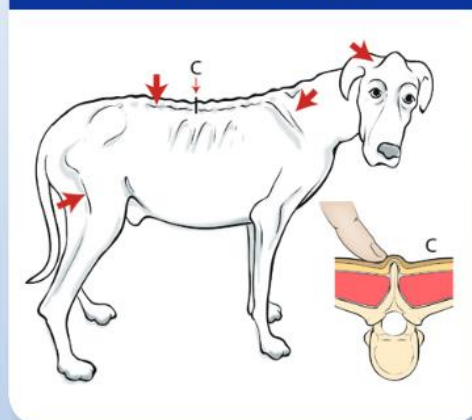


### Perte musculaire légère

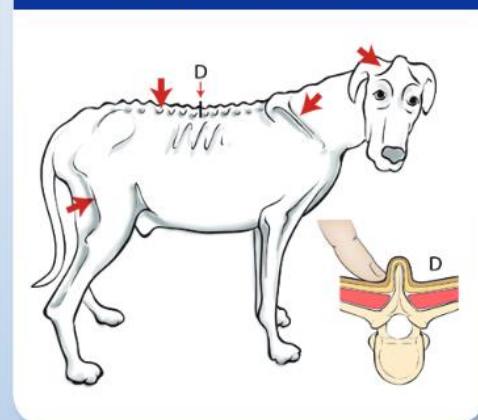


Peau  
Tissu adipeux  
Muscle  
Os

### Moderate muscle loss



### Severe muscle loss



### Perte musculaire modérée

### Fonte musculaire sévère